

Colliers



Varvsudden

Blueprints

ALLMÄNNA FÖRESKRIFTER

BESTÄMMLER

FÖR HANDELINGARNA OCH BYGGNADSBETET GÄLLER
"BOVERKET'S BYGGREGLER, DBR 19, BFS 2014", "EUROKOD 0-9, SS-EN 1990 1.0 M. SS-EN 1999", SAMT "EKS 9, NATIONELLA FÖRESKRIFTER FÖR TILLÄMPNING AV EUROKODER".

RÅD I OVANSTÅENDE REGLER AVSEENDE KONSTRUKTIONER SKALL TILLÄMPAS OCH ORDET "BÖR" SKALL I HANDBÖCKERNA LÄSAS SOM "SKALL".

ENTREPRENÖREN SVARAR FÖR KONSTRUKTIONER FÖR ARBETARSKYDD, PROVISOVISKA STÄGNINGAR AV BÄRVERKET UNDER BYGGNADSTIDEN SAMT ERFORDERLIGA VÄDRSKYDD UNDER BYGGNADSTIDEN.

DET ÄLIGGER ENTREPRENÖREN ATT KONTROLLERA MÅTT OCH HÖJD PÅ BEF. DELAR.

UTFÖRANDE OCH GRUNDKONTROLL FÖR SAMTLIGA KONSTRUKTIONER ENL. GÄLLANDE REGLER OCH HANDBÖCKER DÄR EJ ANNAT ANGES.

TILLÄGGSKONTROLL UTFÖRS ENLIGT "KONTROLLPLAN FÖR TILLÄGGSKONTROLL" DAT. 2014-11-18

DIMENSIONERINGSFÖRUTSÄTTNINGAR

SAKERHETSKLASSER
BÄRANDE PELARE OCH BALKAR SK3

LASTER

BESTÄMMLER

OM EJ ANNAT ANGIVET GÄLLER EGENTYNGDER, TUNGHETER OCH LASTER ENLIGT "EUROKOD 1 - LASTER PÅ BÄRVERK, SS-EN 1991"

KARAKTERISTISKA LASTVÄRDEN (LANDSKRONA)

SNÖLASTENS GRUNDVÄRDE: $s_k=1,0 \text{ kN/m}^2$
VINDLAST: TERÄNGTYP 0
REF. VINDHASTIGHET $v_b=26 \text{ m/s}$
EGENVIKT TAK (EJKL, TAKÅSAR & FACKVERK): $g_k=0,78 \text{ kN/m}^2$
INSTALLATIONER I & PÅ TAKET: $g_k=0,50 \text{ kN/m}^2$
TRAVERS LASTER: SE TRAVERSBEGRENSNINGAR & HJULTRYCK

STÅLKONSTRUKTIONER

BESTÄMMLER

EUROKOD 3
BFS 2010; EKS 9 - NATIONELLA FÖRESKRIFTER FÖR TILLÄMPNING AV EUROKODERNA
SS-EN 1090-2, UTFÖRANDE AV STÅLKONSTRUKTIONER
SBI PUBLIKATION 182, HANDBOK FÖR TILLÄMPNING AV SS-EN 1090-2

ALLT STÅL UTMOMHUS VARMFÖRZINKAS ENLIGT ISO 1461:2009.

PROFILER

VARMFÖRMADE RÖRPROFILER (VKR)	S355J2H	(ENLIGT SS-EN 10210-1)
HEA-PROFILER	S355J2	(ENLIGT SS-EN 10025-2)
HEB-PROFILER	S355J2	(ENLIGT SS-EN 10025-2)
L-PROFILER	S355J2	(ENLIGT SS-EN 10025-2)
UPE-PROFILER	S355J2	(ENLIGT SS-EN 10025-2)
SKRUV	8.8	(ENLIGT SS-EN ISO 4017)
MUTTER	8	(ENLIGT SS-EN ISO 4017)
BRICKA	SBRB	(ENLIGT SS-EN ISO 7089)
FYRKANTSRIBBICA	HV200	(ENLIGT SS-EN ISO 7089)
FJÄDERBRICKA	FJÄDERSTÅL IDIN 2093 (SMS2313)	
KRANRÄLS	fue690 MPa	

PLÅT

S355J2 ENLIGT SS-EN 10025-2 MED OPTION 15, KLASS A2

BEFINTLIGT STÅL

S144 (fy=260 MPa)

UTFÖRANDE

UTFÖRANDEKLASS: STOMFÖRSTÄRKNINGAR: EXC 2
TRAVERSKRANBANOR: EXC 3

MÄRKNING

KRANBANEBALKARNAS FLÄNSAR FÅR EJ MÄRKAS. MÄRKNINGEN SKA SKE PÅ BALKARNAS LIV MED HJUKSTÄMPLING.

SVETSUTFÖRANDE: KRANBANEBALKAR KVALITETSKLASS B

ÖVRIGT KVALITETSKLASS C

SKRUVFÖRBAND:

ALLA FÖRBAND SKA FÖRSES MED BRICKOR
ALLA FÖRBAND SÄKRAS MOT LOSSNING MED KORNSLAG

ALLA INFÄSTNINGAR OCH HÅLTÄGNINGAR SKA GODKÄNNAS AV KONSTRUKTÖREN.
RÖRPROFILER SKALL UTFÖRAS LUFTTÄTA.

TOLERANSER

TOLERANSER FÖR FUNKTIONSTOLERANSER: STOMFÖRSTÄRKNINGAR: KLASS 1
TRAVERSKRANBANOR: KLASS 2

FÖR GEOMETRISKA TOLERANSER GÄLLER "SBI PUBLIKATION 182, HANDBOK FÖR TILLÄMPNING AV SS-EN 1090-2, BILAGA B".

HÖJDSKILLNADEN MELLAN RÄLERNÄ I TVÅ SAMHÖRANDE TRAVERSKRANBANOR FÅR EJ ÖVERSTIGA 10 MM.

MÅTT PÅ RITNINGAR:

SAMTLIGA MÅTT KONTROLLERAS PÅ PLATS INNAN TILLVERKNING. MÅTT MARKERADE MED "" KONTROLLERAS SPECIELL.

MÅTT PÅ RITNINGAR AVSER TEORETISKA TILLVERKNINGSMÅTT FÖR HELT OBLASTAD KONSTRUKTION (ÄVEN EGENTYNGD). INGEN HÄNSYN HAR TAGITS TILL FÖGEBEARBETNING OCH SVETSKRYMPNING. MÅTT GÄLLER VID +10°C.

RÖSTSKYDD:

RÖSTSKYDDETS HÅLLBARHET: HÖG (MER ÄN 15 ÅR)
KORROSIONSKLASS: C3
TOTAL SKIKTTJOCKLEK: $\geq 160 \mu\text{m}$

MONTERINGSVETSAR BÄTTRINGSMÅLAS I EFTERHAND.

SVETS:

SVETSBETECKNINGAR PÅ RITNING ENLIGT SS-ISO 2553.

STUMSVETS I BALKSKARV KRANBANEBALKARNAS:

SVETSÄRGENS HÖJD SKALL EJ ÖVERSTIGA 10% AV SVETSENS BREDD MED JÄMN ÖVERGÅNG MOT PLÅTYTAN.
START- OCH STOPPLÅTAR ANVÄNDS OCH AVLÖGSNAS EFTERÅT.
PLÅTKANTER SLIPAS SLÅTA I BALKENS LÅNGSRIKTNING.
SVETSAS FRÅN BÅDA SIDOR.
KONTROLLERAS MED IKKEFÖRSTÖRANDE PROVNING ENLIGT TILLÄGGSKONTROLLPLAN.

KRANRÄLSAR UTFÖRES KONTINUERLIGA MED HELT SLÅTA SIDOR. SKARVAR STUMSVETSAS MELLAN KOPPARBACKAR.

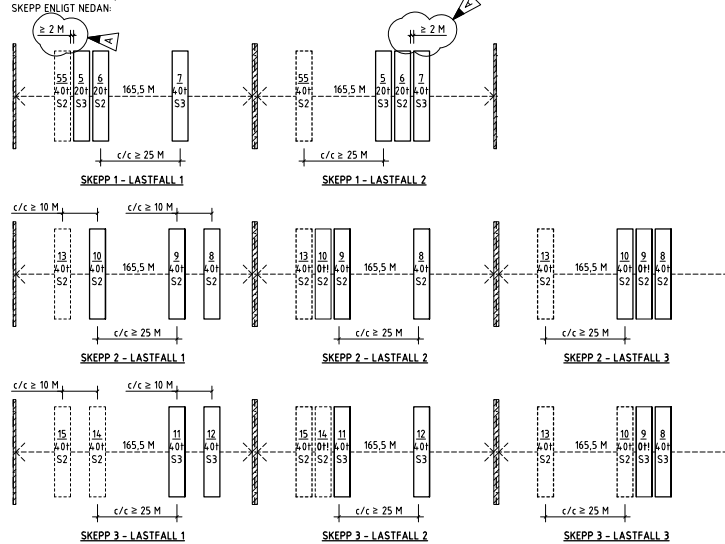
DÄR EJ ANNAT ANGES PÅ RITNING SAMMANSVETSAS STÅLET MED KÄLSVETSAS RUNTOM.

ALLA ÖPPNA ÄNDAR PÅ RÖRPROFILER FÖRSES MED 5 MM PLÅT SOM TÄTSVETSAS OM EJ ANNAT ANGES.

VID PÅTRÄFFANDE AV SKADOR PÅ BEFINTLIG STOMME KONTAKTAS KONSTRUKTÖR FÖR ÅTGÄRDER.

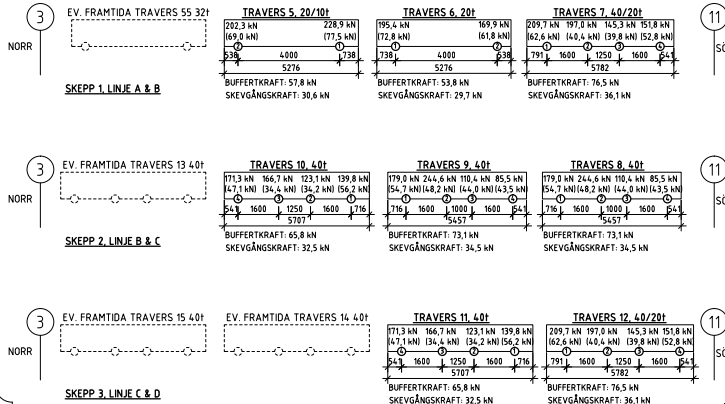
TRAVERSBEGRENSNINGAR

MELLAN DE OLIKA SKEPPEN FINNS INGA BEGRÄNSNINGAR I TRAVERSANVÄNDNING, DOCK BEGRÄNSNINGAR I VARDERA SKEPP ENLIGT NEDAN:

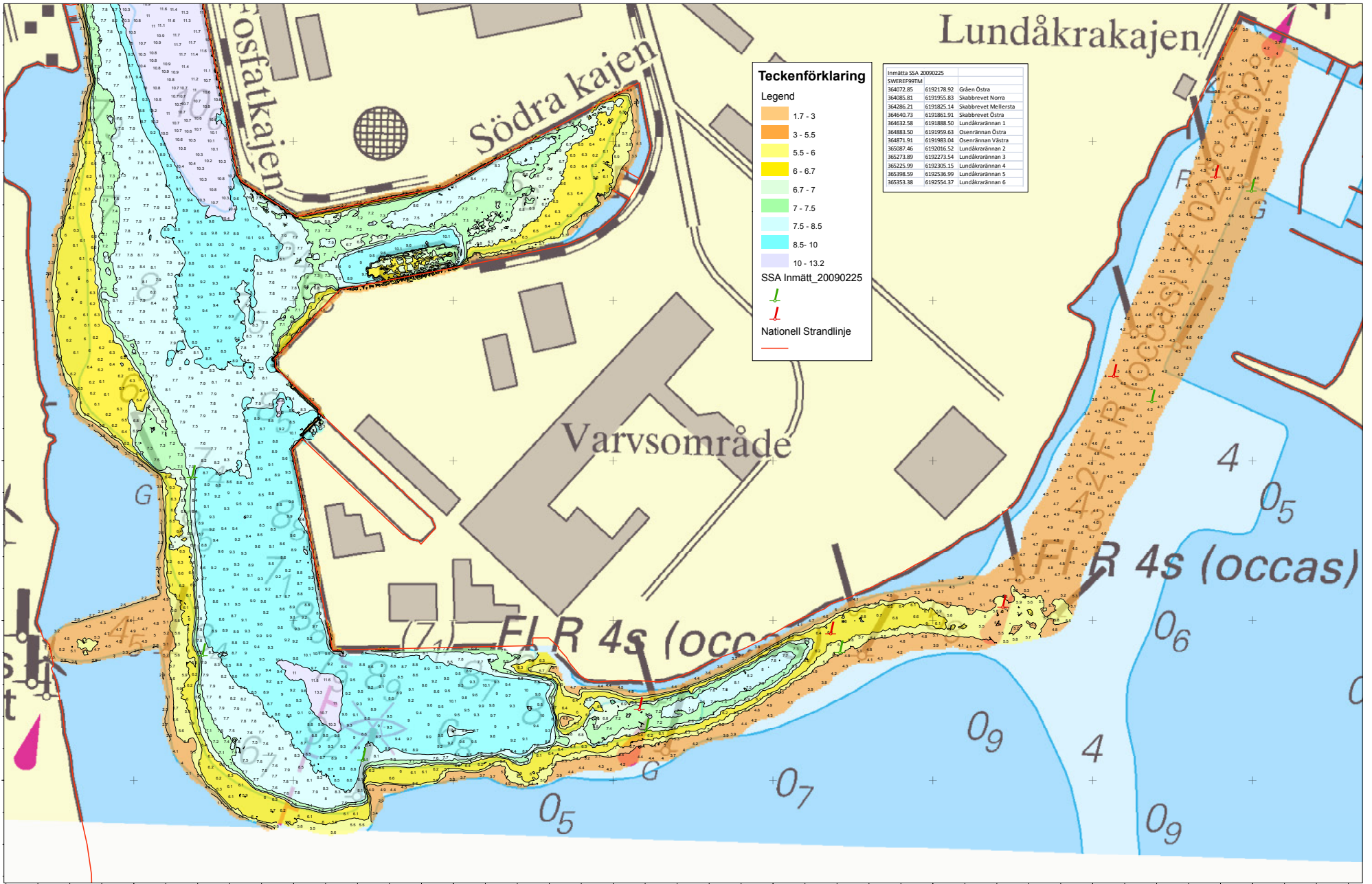


HJULTRYCK

HJULTRYCK FRÅN TRAVERSER ENLIGT NEDAN.
SAMTLIGA LASTER INKL. DYNAMISKA FAKTORER.
LASTER INOM PARENTES ÄR MAXLAST FRÅN OBLASTAD TRAVERS.



A	BYGGHANDLING	15/2023	DPN
BT	ANT. SHOMER-ÄNDER	DATUM	ÖSN
BYGGHANDLING			
KV SKEPPSVARVET 3 & 13, LANDSKRONA OMBYGGNAD FÖR EWP			
 CENTERLÖF & HOLMBERG Box 21, 201 24 HALMÖ Tel: 0432-25 01 11			
UPPHÄVNING	REDAKTÖRST AV	HANDLAGARE	
23386/23389	DPN	DPN	
DATUM	ANSVARE		
2014-11-18	MATS SKÄLLÉN		
BYGGNAD 21			
FÖRSTÄRKNING STOMME			
TRAVERSBANOR			
FÖRESKRIFTER			
SKALA	NUMER	NET	
-	21-K-01.0-100		



Sjöfartsverket
 Sjöfartsverket
 Farledsvärdningen

Ärendenummer: 19438
 Område: Landskrona

Kartyp: Sifferkarta
 Delkarta: 1 av 2

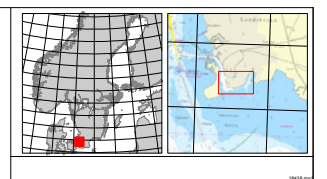
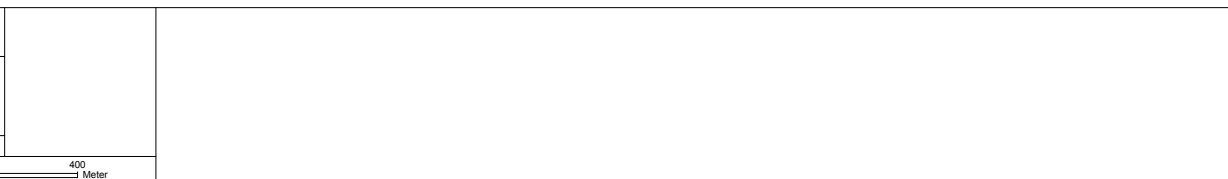
Uttömd av: MarCon Teknik AB
 Målestyl: Examens lodningsfartyg
 Sensor: Multibeam

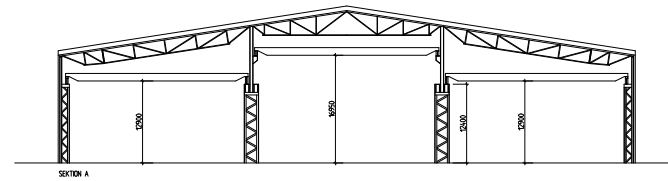
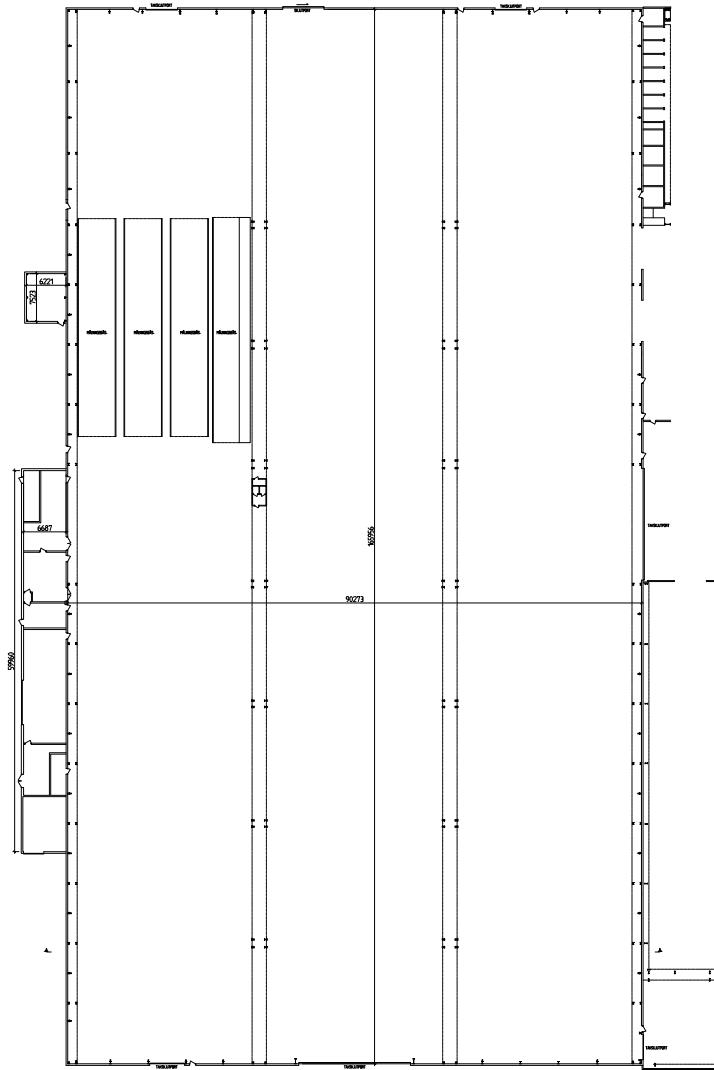
Sjömätt år: 2009

Skala: 1:2 000
 Koordinatsystem: SWEREF99 TM
 Gradnät: SWEREF99 (WGS 84)
 Vertikalt datum: MYY2000
 Gridtyp: WGS84-min
 Gridruta: 2x2
 Enheter i meter, djupafför i kartan är trunkerade

Fransbild av: Johan Skogvik
 Fransbild: 2009-04-22, 08:51

Kartan levererats till: Johan Pettersson
 Leveransdatum: 2009-04-14





REV	ANT	REVIDERINGEN AVSER	SIGN	DATUM

PLANRITNING 190319



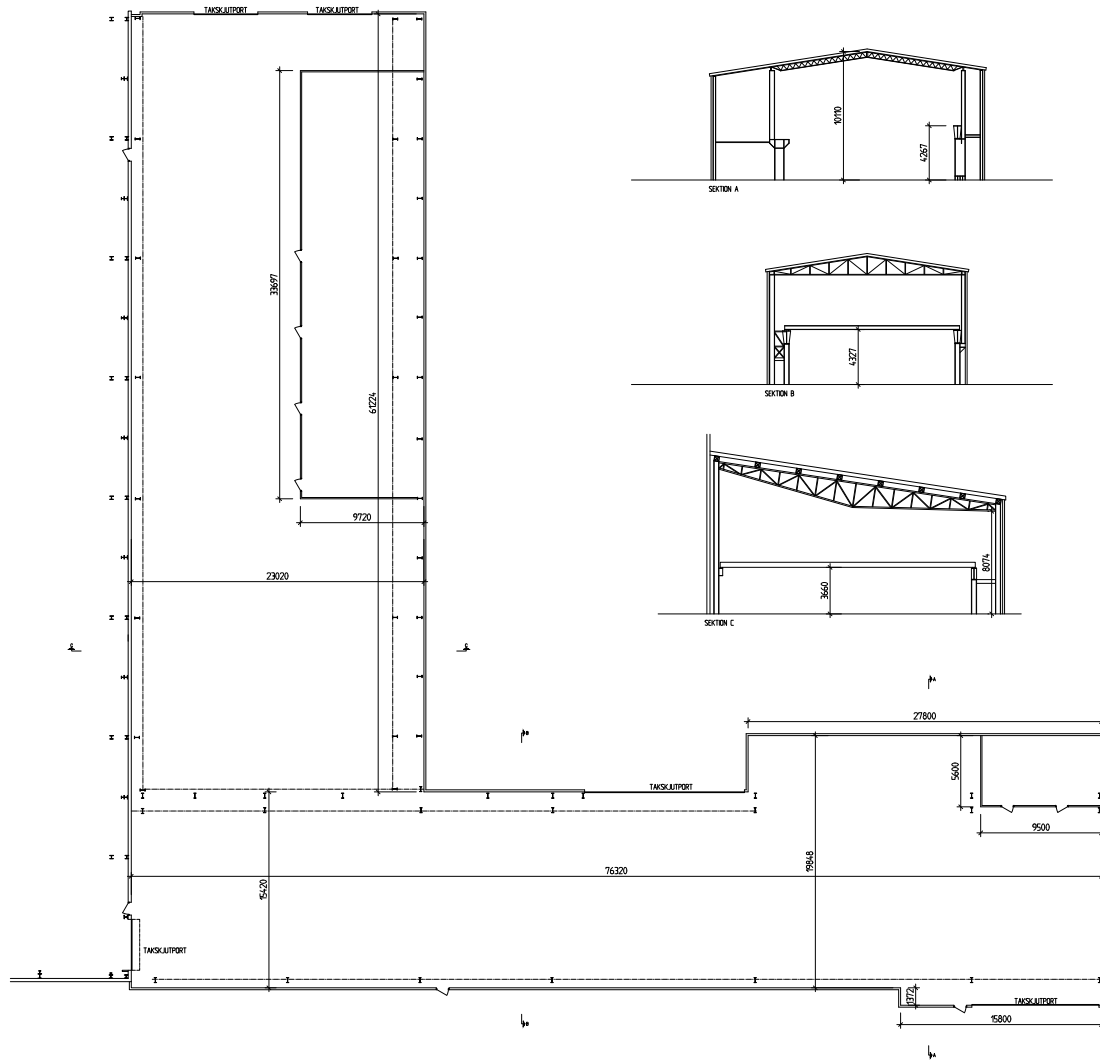
SKEPPSVARVET 3

BYGGNAD 21
LANDSKRONA STAD
AVSER UPPMÄTNING AV INDUSTRILOKAL

PLAN OCH SEKTION

HANDLÄGGARE	GRANSKAD AV
ALBIN OLSSON	AS
DATUM	PROJEKTNUMMER
LANDSKRONA	19008

SKALA 1:400 (A1) **A19008-B21** REV



REV	ANT	REVIDERINGEN AVSER	SIGN	DATUM

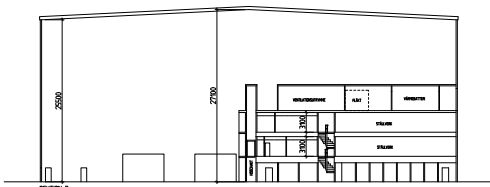
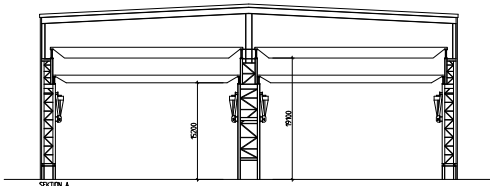
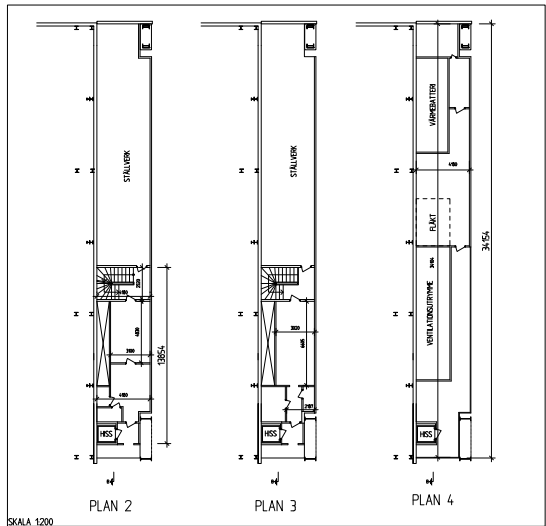
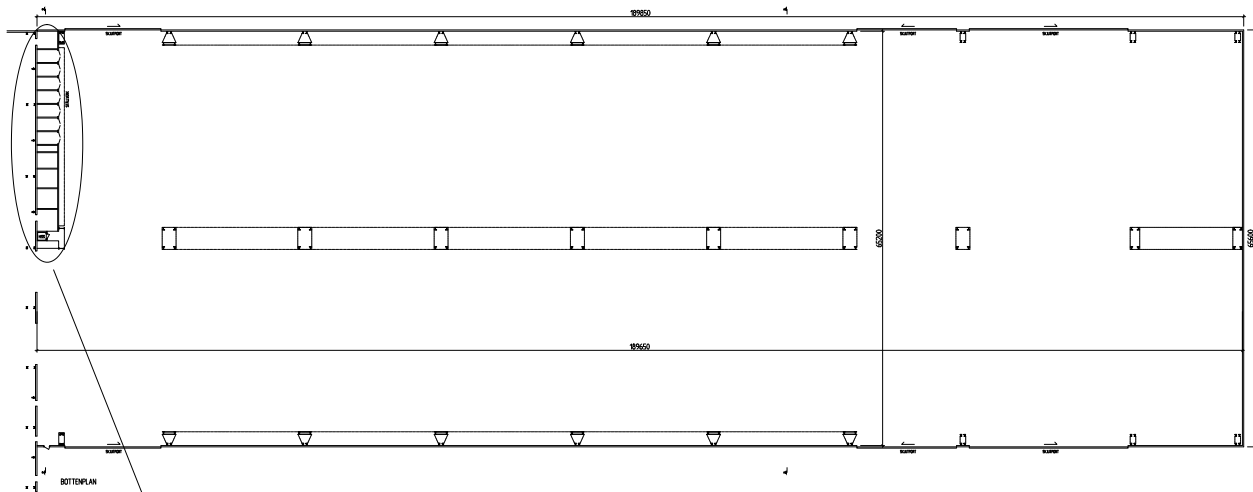
PLANRITNING 190319



SKEPPSVARVET 3
 BYGGNAD 25 OCH 26
 LANDSKRONA STAD
 AVSER UPPMÄTNING AV INDUSTRILOKAL

PLAN OCH SEKTIONER	
HANDLÄGGARE	GRANSKAD AV
ALBIN OLLSSON	AS
DATUM	PROJEKTNUMMER
LANDSKRONA	19008

SKALA 1:200 (A1) **A19008-B25/26** REV



REV	ANT	REVIDERINGS AVSER	SIGN	DATUM

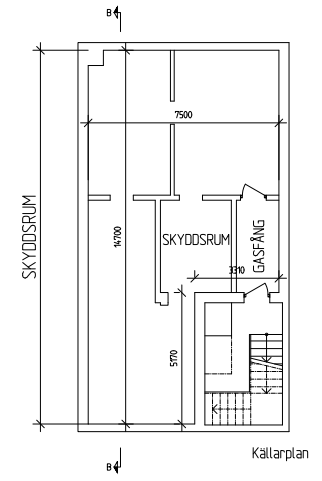
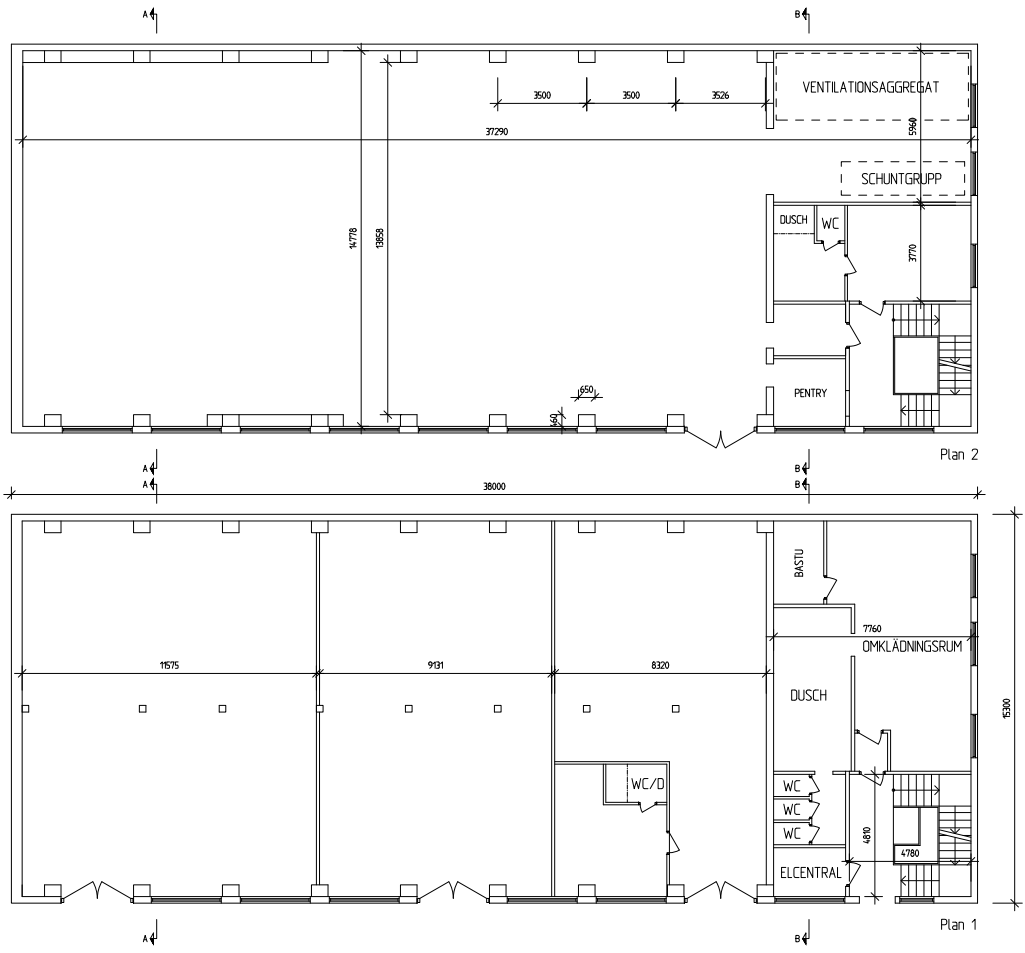
PLANRITNING 190319



SKEPPSVARVET 3
 BYGGNAD 55
 LANDSKRONA STAD
 AVSER UPPMÄTNING AV INDUSTRILOKAL

PLANRITNING MED SEKTIONER	
HANDLEDARE ALBIN OLLSSON	GRANSKAD AV AS
DATUM LANDSKRONA	PROJEKTNUMMER 19008

SKALA 1:400 (A1) **A19008-B55**



REV	ANT	REVIDERINGEN AVSER	SIGN	DATUM

PLANRITNING 190401

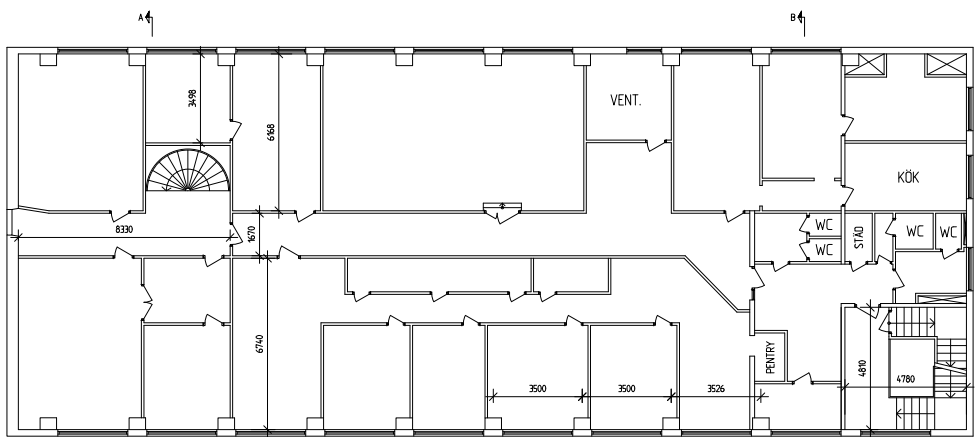
magasin A arkitekter
 Fö: Årängatan 7 261 31 Landskrona
 0418-44 71 30 magasin@magasin.se

SKEPPSVARVET 13

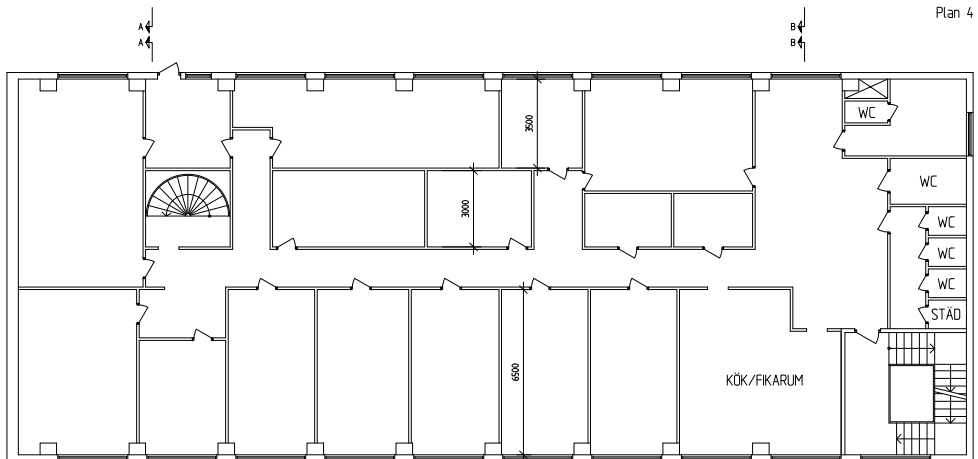
LANDSKRONA STAD
 AVSER UPPMÄTNING AV INDUSTRIBYGGNAD

PLAN K - 2

HANDLAGGARE	GRANSKAD AV
ALBIN OLLSSON	AS
DATUM	PROJEKTRUMMER
LANDSKRONA	19008
SKALA	REV
1:100 (A1)	A19008-B22.1

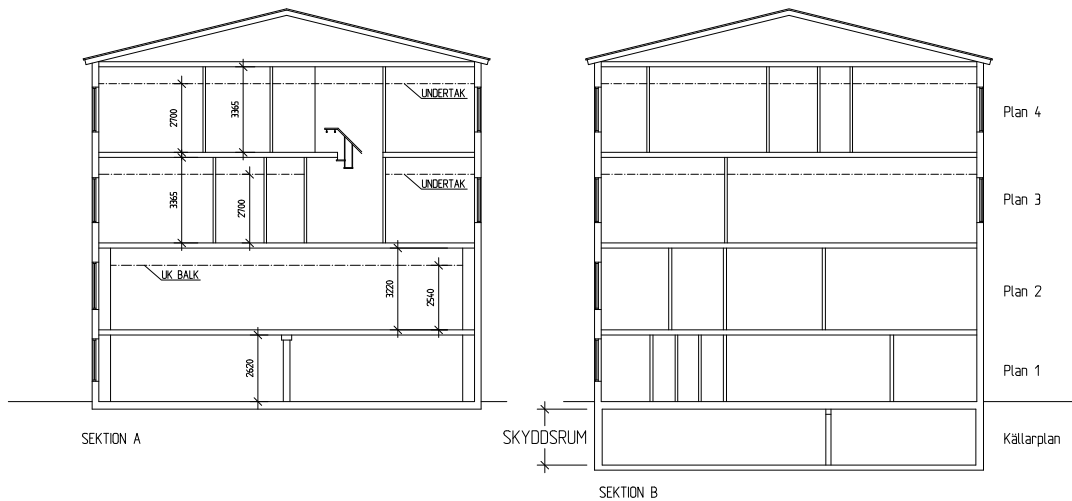


Plan 4



Plan 3

REV	ANT	REVIDERINGEN AVSER	SIGN	DATUM
PLANRITNING 190401				
 <small>Årssträngsplan 7 281 31 Landskrona 0418-44 71 30 magasin@magasin.se</small>				
SKEPPSVARVET 13				
LANDSKRONA STAD AVSER UPPMÄTNING AV INDUSTRIBYGGNAD				
PLAN 3 - 4				
HANDLÄGGARE		GRANSKAD AV		
ALBIN OLLSSON		AS		
DATUM		PROJEKTNUMMER		
LANDSKRONA		19008		
SKALA		REV		
1:100 (A1)		A19008-B22.2		



REV	ANT	REVIDERINGEN AVSER	SIGN	DATUM
SEKTIONSRTNING 190401				
 <small>Fre Årängsgatan 7 261 31 Landskrona 0418-44 71 30 magasin@magasin.se</small>				
SKEPPSVARVET 13				
LANDSKRONA STAD AVSER UPPMÄTNING AV INDUSTRIBYGGNAD				
SEKTIONER				
HANDLÄGGARE		GRANSKAD AV		
ALBIN OLSOON		AS		
DATUM		PROJEKTNUMMER		
LANDSKRONA		19008		
SKALA		REV		
1:100 (A1)		A19008-B22.3		